

**BW**

handmade  
with passion

AUS TRADITION NACHHALTIG







## VERANTWORTUNG FÜR GENERATIONEN



*Klaus Bauske*

Der Begriff Nachhaltigkeit wird in unserer Zeit ganz unterschiedlich ausgelegt. Wir, die BW Group mit den Marken BW Bielefelder Werkstätten und ipdesign, definieren Nachhaltigkeit mit den Schlagwörtern „langlebig“, „umweltverträglich“, „vernünftig“. In Bezug auf unsere Erzeugnisse zeigen die Langlebigkeit unserer Produkte, die Auswahl der Materialien und unsere Produktionsweisen, wie verwurzelt der Grundgedanke der Nachhaltigkeit in der BW Group ist. Auftragsbezogene Fertigung, Handarbeit, regionale Lieferanten sowie streng ausgewählte Materialien sind hierbei nur einige Aspekte.

Gleichzeitig ist Nachhaltigkeit ein Prozess, der immer wieder neu betrachtet werden muss. Wir überprüfen nicht nur laufend unsere Rohstoffe, Arbeitswege und Arbeitsweisen, wir arbeiten auch stetig daran, uns immer weiter zu verbessern. Deshalb engagieren wir uns im „Klimapakt der deutschen Möbelindustrie“ und können uns seit 2021 als klimaneutralen Möbelhersteller bezeichnen.



## MADE IN GERMANY: REGIONALE FERTIGUNG IM FAMILIENBETRIEB



HEINZ ANSTOETZ  
Gründer der Bielefelder Werkstätten

Es ist das Gespür fürs Textile und für hochwertige Materialien, die uns seit drei Generationen antreibt. Heinz Anstoetz, Neffe des Gründers Josef Anstoetz, eröffnet im Jahr 1956 die Bielefelder Werkstätten: eine Polstermöbel-Manufaktur, in der Sessel, Sofas, Stühle und Hocker in handwerklicher Maßarbeit gefertigt und mit exquisiten Stoffen und Ledern bezogen werden. Seit 2006 gehört auch die designorientierte Kollektion ipdesign zur BW Group, deren stilistische Ausrichtung innovativ und modern ist.

Gemeinsam schaffen wir Werte, die Bestand haben und von zeitloser Schönheit sind. Dabei vereinen wir formvollendetes Design mit hoher Handwerkskunst – ausschließlich produziert am Qualitätsstandort Deutschland. Und wir setzen dabei auf Lieferanten aus unserer Region, verzichten auf einen eigenen Fuhrpark, um Synergien zu nutzen und so den Ausstoß von schädlichen CO2-Gasen zu vermeiden.



## KLIMANEUTRALER Möbelhersteller\*

Climate-neutral Furniture Manufacturer

Hersteller-Nr. / Manufacturer number

*GH20200020*

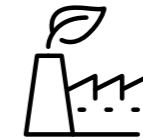
Prüfnummer / Control number

*16-235*



\* durch CO<sub>2</sub>-Zertifikate und /oder EEG-konforme  
Stromeinspeisung • by CO<sub>2</sub> certificates and /or  
EEG-compliant power input

Nach den Richtlinien für den Klimaschutz  
der **Gütegemeinschaft Möbel** •  
According to the guidelines for  
climate protection of the DGM •  
[www.klimaneutral-dgm.de](http://www.klimaneutral-dgm.de)



## CO<sub>2</sub>-EMMISSIONEN UM DAS KLIMA ZU SCHÜTZEN

### Nachhaltige Energiegewinnung

Wir gestalten nicht nur unsere Produkte so langlebig wie möglich, sondern optimieren auch ständig unsere Prozesse. Deshalb setzen wir bereits seit 2004 eine großflächige Photovoltaikanlage zur nachhaltigen Energiegewinnung ein. Und auch unser Biogas-Blockheizkraftwerk (BHKW) versorgt uns seit 2012 mit umweltfreundlicher Energie.

Aber wir gehen noch einen Schritt weiter. Zur Zertifizierung unseres Engagements für klimafreundliche Energieversorgung unterziehen wir uns regelmäßig dem Energie-Audit nach DIN EN 16247-1. Denn Transparenz und Offenheit schaffen Vertrauen und lassen uns weitere Potenziale erkennen.

### Auszeichnungen

Bereits 2014 zeichnete die Stadt Bielefeld die BW Bielefelder Werkstätten als ÖKOPROFIT-Betrieb aus. Bei diesem Projekt schließen sich Kommunen und Wirtschaftsunternehmen zusammen, um gemeinsam dem Klimawandel entgegen zu treten. Ziel ist es, ressourcenschonend zu agieren und nachhaltige Maßnahmen langfristig zu implementieren.

Im Jahr 2021 wurden die BW Bielefelder Werkstätten zudem als klimaneutraler Möbelhersteller ausgezeichnet. Als Partner im ‚Klimapakt für die deutsche Möbelindustrie‘ verpflichten wir uns, unsere CO<sub>2</sub>-Emissionen gründlich zu bilanzieren und im Sinne des Klimaschutzes zu reduzieren. Gleichzeitig übernehmen wir Verantwortung gegenüber der Umwelt, der Gesellschaft sowie den Klimazielen der Bundesregierung.

### Gemeinsam für ein besseres Klima

Mit unserem Engagement unterstützen wir die Ziele der Vereinten Nationen (UN) für eine nachhaltige Entwicklung. Maßgebliches Ziel ist dabei die deutliche Reduzierung der Erderwärmung auf ein Niveau der vorindustriellen Zeit. Aus diesem Grund engagieren wir uns sowohl im internationalen ‚UN Global Compact Netzwerk‘ als auch in der vom Bundesministerium initiierten ‚Allianz für Entwicklung und Klima‘.

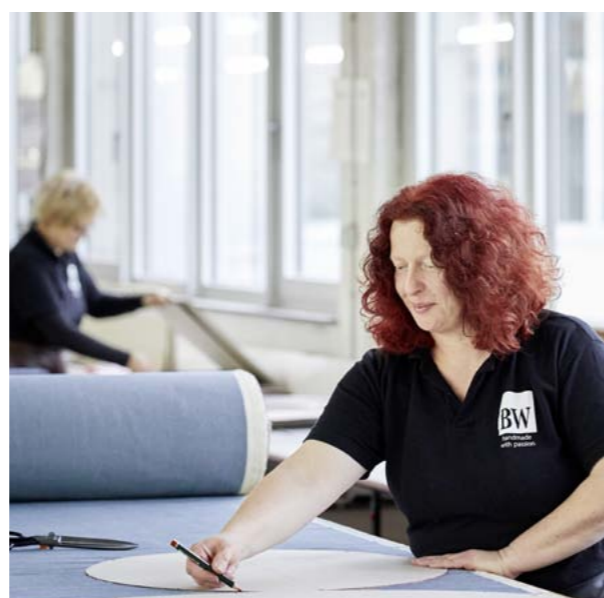




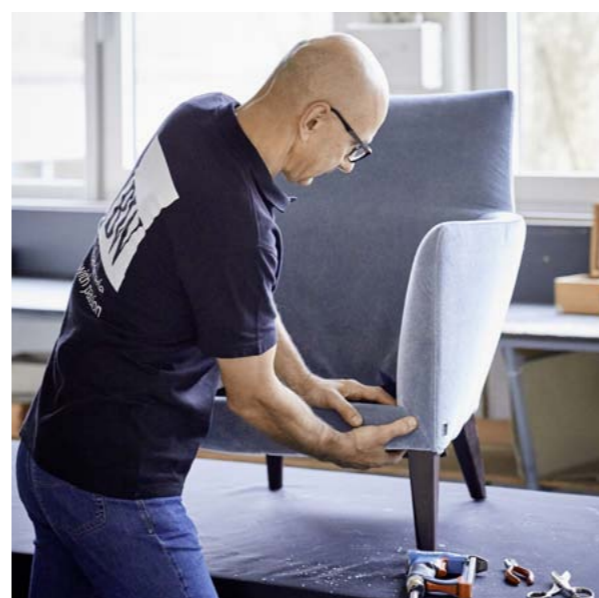


## WIR LIEBEN UNSER HANDWERK

Auch in Zeiten der industriellen Produktion steht die BW Group für Handwerklichkeit in gleichbleibender Perfektion. Es erfordert eine Vielzahl von Arbeitsschritten, bis unsere Experten die Dessins der Stoffe passgenau zugeschnitten, den Fadenverlauf perfekt abgestimmt und das auf Maß genähte Gewebe mit Hunderten von winzigen Nägeln präzise fixiert haben. Nach jedem einzelnen Arbeitsschritt werden die Ergebnisse mehrfach kontrolliert, sodass nur perfekte Möbelstücke ihr Zuhause erreichen.



In der Zuschnitt-Abteilung werden die Stoffe individuell per Hand oder mit moderner Technologie für jedes einzelne Möbel zugeschnitten. So stellen wir sicher, dass jeder Stoff rapportgerecht und fadengenau verläuft bevor er verpolster wird.



In der Polsterei erhalten unsere Möbel den finalen Ausdruck und den perfekten Komfort. Das fertige Produkt ist das charismatische Ergebnis von jahrelanger Erfahrung im traditionellen Handwerk, kombiniert mit innovativer Technologie.

In unserer Näherei werden alle Stoffzuschnitte zunächst per Hand gekettelt, sodass die Nähte auch nach Jahren aussehen wie neu, ohne auszufransen. Daran anschließend verschließen wir jeden Bezugsstoff mit dem farblich passende Garn. Die Reißverschlüsse verarbeiten wir versteckt, für die perfekte Optik des fertigen Produkts.





## QUALITÄT HERSTELLEN, NACHHALTIGKEIT ERREICHEN

Den Kern unserer Identität bildet das Bestreben, Möbel mit ausgewählten Materialien und höchsten Ansprüchen an Design, Handwerk und Präzision zu fertigen. Feine Stoffe, natürliche Leder, exklusive Massivhölzer und hochwertige Natursteine machen unsere Möbel zu einzigartigen Unikaten. Wir fertigen in Deutschland und verwenden ausschließlich Rohstoffe, die frei von Schadstoffen und Schwermetallen sind. Alle Prozesse im Unternehmen sind darauf ausgerichtet, möglichst viele Materialien zu recyceln. So wird Qualität zum spürbaren Erlebnis.







Aus Alt mach Neu oder neudeutsch Upcycling: wenn lieb gewonnene Möbelstücke in die Jahre gekommen sind, bereiten wir diese in unseren Werkstätten wieder fachgerecht auf, denn zum Wegwerfen sind BW-Möbel viel zu schade. Das schont Ressourcen und verlängert die Freude, mit unseren Produkten zu leben.



## LANGJÄHRIGE WEGBEGLEITER

Unsere Produkte sind auf Langlebigkeit ausgelegt. Das beginnt schon mit einer zeitlos gültigen Design-Sprache, die sich nicht schnell abnutzt. Bei der Konstruktion unserer Möbel achten wir auf Solidität, wenn es um die Dimensionierung der Bauteile und Verbindungen geht. Wir verwenden die besten Materialien, die wir bevorzugt aus unserer Region beziehen, und verarbeiten diese nach höchsten handwerklichen Maßstäben. So entstehen Produkte mit einer langen Lebensdauer. Darüber hinaus bieten wir unseren Kunden den Service an, das lieb gewonnene Möbelstück in unseren Werkstätten fachgerecht neu aufpolstern zu lassen, wenn es in die Jahre gekommen ist.



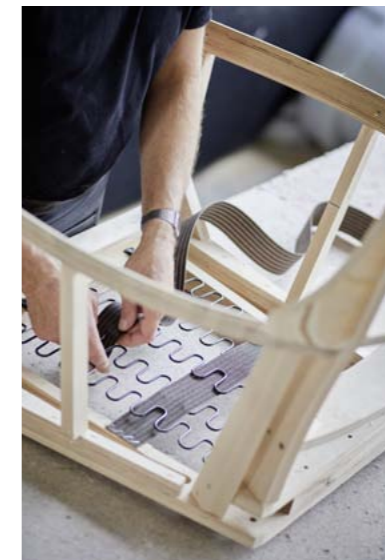


NUR DAS BESTE AUS DER NATUR



#### Unsere Hölzer

Kaum ein anderes Material stellt den Wert eines Naturprodukts besser dar als Holz. Die Jahresringe zeigen wie viele Jahre ein Baum benötigt, um kräftig und massiv zu werden. Dementsprechend respektvoll sollte mit diesem wertvollen Material umgegangen werden. Um zudem lokale Lieferanten zu unterstützen und weite Transportwege einzusparen, verwenden ausschließlich Hölzer aus regionaler Forstwirtschaft.





# TEXTILIEN SIND UNSERE LEIDENSCHAFT



## Unsere Stoffe

Alle unsere Bezugsstoffe werden von unseren Spezialisten hinsichtlich Licht- und Farbechtheit, Scheuerbeständigkeit sowie Langlebigkeit getestet. Denn wir möchten, dass Sie lange Freude an Ihrem Möbelstück haben. Als Tochterunternehmen der JAB Anstoetz Gruppe bieten wir Ihnen zudem viele weitere einzigartige Farben und Texturen sowie innovative Lösungen an. So finden wir für jede Wohnsituation und Umgebung den idealen Bezugsstoff. Vom privaten Wohnzimmer bis hin zur eleganten Hotel-Lobby oder trendigen Bar. Denn jedes Raumkonzept benötigt eine individuelle Lösung.

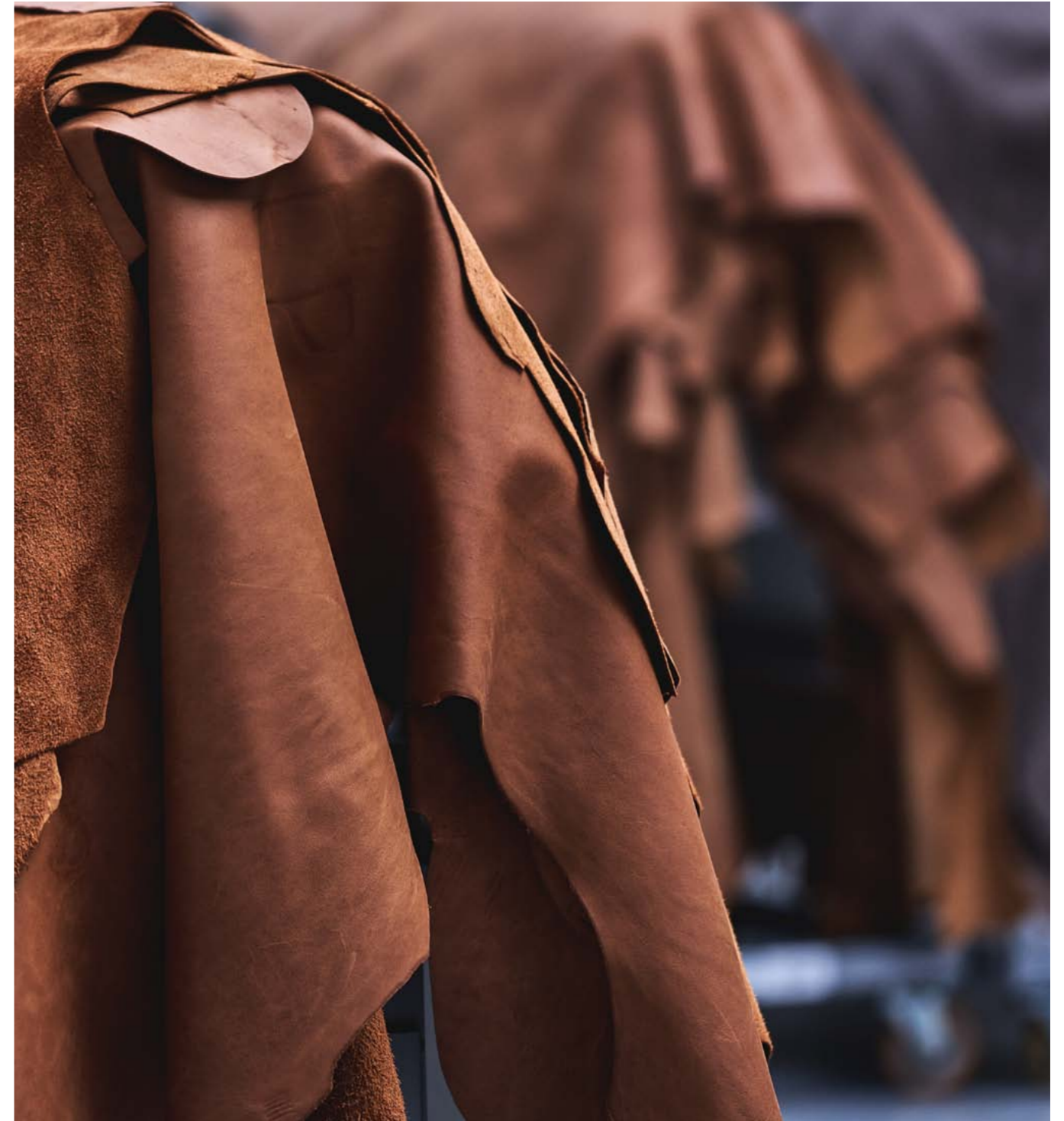


# DIE NATÜRLICHKEIT VON LEDER

## Unsere Leder

Die besten Eigenschaften von Leder kann man nicht simulieren: Es handelt sich eben um ein Naturprodukt. Leder atmet und passt sich der Raumfeuchtigkeit an. Das macht das Sitzgefühl auf einem mit Leder bezogen Möbel immer besonders angenehm.

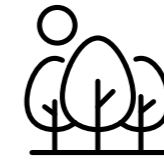
Wer das weiß, der liebt auch die Einzigartigkeit des Materials. Wie ein Fingerabdruck ist jedes Stück Leder unverwechselbar: mit einer Struktur, die nur selten ihren Verlauf wiederholt und immer eine unterschiedliche Dichte hat. Sogar die Farbe unterstreicht die Natürlichkeit, indem sie sich manchmal punktuell verdichtet.





# WIR BETEILIGEN UNS AN EINER NACHHALTIGEN ENTWICKLUNG

Insekten wie Bienen, Hummeln und Schmetterlinge leisten einen grundlegenden Beitrag zur Erhaltung einer intakten Umwelt. Durch den menschlichen Eingriff in die Natur wurde diesen nützlichen Insekten jedoch zunehmend der Lebensraum genommen. Mit einer großflächigen Wildblumenwiese, Bienenstöcken und Insektenhotels, welche kleinen Insekten beim Nisten und Überwintern helfen, möchten wir im Rahmen unserer Möglichkeiten dazu beitragen, dass diese schutzbedürftigen Nützlinge in unserer Region ihren Platz finden.



Nachhaltigkeit – das betrifft nicht nur das Klima, die Qualität der Luft, die CO<sub>2</sub>-Bilanz, den Schutz der Gewässer, die Eindämmung des Abfallaufkommens oder die Sparsamkeit im Energieverbrauch. Nachhaltigkeit ist auch im übertragenen Sinn die Art, wie Menschen miteinander umgehen, einander trotz individueller Verschiedenheit respektieren, voneinander lernen und Integration und Inklusion leben. Deshalb setzen wir uns mit zahlreichen Projekte für unsere Gesellschaft ein.



REDD (Reducing Emissions from Deforestation and Forest Degradation) gilt als wichtiges Mittel zur Verringerung der Treibhausgasemissionen, die durch Entwaldung in die globale Atmosphäre eingeleitet werden. Es handelt sich um einen finanziellen Ausgleichsmechanismus, der auf die Erhaltung der Wälder in Entwicklungsländern abzielt. Die Grundidee von REDD sind leistungsorientierte Zahlungen für mess- und überprüfbare Emissionsreduzierungen durch Waldschutzmaßnahmen in Entwicklungsländern. Dem in den Wäldern gespeicherten Kohlenstoff wird im REDD-Modell ein monetärer Wert zugewiesen, damit Wälder bei wirtschaftlichen Entscheidungsprozessen ein höheres finanzielles Gewicht bekommen. Der REDD-Prozess sieht vor, Waldemissionen zu messen bzw. zu errechnen und anschließend zu bewerten. Hiermit sollen Anreize für die Begrenzung der Waldzerstörung geschaffen werden. REDD ist ein seit 2005 auf den Verhandlungen der internationalen Klimarahmenkonvention (UNFCCC, United Nations Framework Convention on Climate Change) diskutiertes Konzept, um die finanzielle Attraktivität des Schutzes von Wäldern als Kohlenstoffspeicher steigern.





Portel-Para REDD Projekt Brasilien

Die Initiative Portel-Pará REDD in Brasilien setzt sich nicht nur für eine strenger überwachte Bewirtschaftung der Wälder in Para ein, sondern unterstützt auch aktiv die Menschen vor Ort. Ziel ist die nachhaltige Entwicklung kleinerer Unternehmen, um Armut und Hunger in der Region Pará, die im Amazonasgebiet liegt, zu bekämpfen. Ab 2013 wurden zudem weitere Schulanlagen in Betrieb genommen, um den Kindern im brasilianischen Bundesstaat Pará eine qualitativ hochwertige Bildung zu ermöglichen.

**UN-REDD**  
PROGRAMME



WIR ENGAGIEREN UNS FÜR  
EINE LEBENSWERTE ZUKUNFT  
LOKAL,  
REGIONAL,  
INTERNATIONAL



Matthias Anstoetz Stiftung

Von Heinz Anstoetz 1979 zu Ehren seines Vaters gegründet, unterstützt die gemeinnützige Stiftung bedürftige Menschen in Entwicklungsländern. Herz der Stiftung ist die ‚Jeevan Jyoti School‘ in der indischen Großstadt Varanasi. Die Stiftung hat dort im Laufe der Jahre einen großen Komplex mit mehreren Schulen errichtet – darunter ein Internat für rund 200 sehbehinderte Mädchen, die in ihren eigenen Familien keine Zukunftsperspektive hätten. Auch eine Schule für Mädchen und Jungen mit mehrfacher Behinderung und eine allgemeinbildende Tagesschule für 530 Kinder, in der um die 30 sehbehinderte Kinder inklusiv unterrichtet werden.



## WIR SIND FÜREINANDER DA



Unsere betriebseigene Kita mit dem Namen „JABINIS“ wird von ausgebildeten Mitarbeitern betreut, die seit über 10 Jahren liebevoll für die kleinsten Familienmitglieder sorgen, damit sich die Eltern entspannt und ohne Organisationsaufwand dem Wiedereinstieg in den Beruf nach der Elternzeit widmen können.



Wir sind nicht nur als Unternehmen flexibel und dynamisch, sondern unterstützen auch unsere Mitarbeiter dabei, sich frei bewegen zu können. Gemeinsam mit ausgewählten Firmen nimmt die JAB Anstoetz Gruppe am Pilotprojekt ‚Job Ticket 2021‘ der Stadtwerke Bielefeld teil und ermöglicht damit allen Mitarbeiterin eine möglichst günstige Fahrt mit öffentlichen Verkehrsmitteln.

Wer noch klimafreundlicher unterwegs sein möchte, dem steht das Leasingangebot Job-Rad zur Verfügung. Abgestellt werden kann das Fahrrad im neuen überdachten, mit Solarleuchten betriebenen Fahrradparkplatz. Noch sportlicher wird es beim jährlichen Stadtradeln. Gemeinsam als Unternehmen legen wir möglichst viele Kilometer zurück, um die eigenen sowie die CO<sub>2</sub>-Emissionen der Kommune zu senken.



# NACHHALTIGKEIT PRÄGT UNSERE PRODUKTE



Die BW Group entwickelt und produziert mit 150 Mitarbeitern langlebige Produkte unter der Prämisse, möglichst umweltverträglich zu handeln. Dabei stehen sowohl unsere präzise, handwerkliche Verarbeitung, als auch die Verwendung ausschließlich hochwertiger Materialien im Fokus. So entstehen in unserer Manufaktur langjährige Wegbegleiter für ein Zuhause, das Stil und Geborgenheit vereint.

Nachhaltigkeit bedeutet für uns, sich auf einen stetigen Prozess einzulassen, der dazu anspornt, alles immer wieder auf den Prüfstand zu stellen, um es weiter zu verbessern.



**BW**

handmade  
with passion



**BW BIELEFELDER WERKSTÄTTEN**

Heinz Anstoetz Polstermöbelfabrik KG . Potsdamer Straße 180 - 33719 Bielefeld

Telefon: +49 521 92427-0 - Telefax: +49 521 92427-80

bw-kontakt@jab.de . bielefelder-werkstaetten.de